



GAT MONTHLY MEMBERSHIP PROGRESS REPORT

Results as of: 8/31/2022

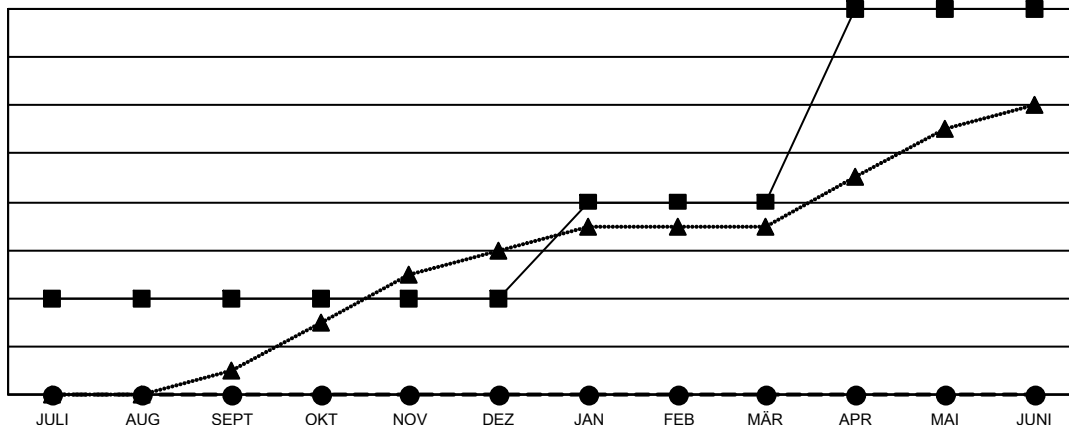
Multiple District 111

LOCATION: GERMANY

Clubs			
ERGEBNISSE FÜR 2022-2023			
QUARTAL	ZIEL NEUE CLUBS	NEUE CLUBS	AUFGELOSTE CLUBS
JULI/AUG/SEPT	4	0	1
OKT/NOV/DEZ	0	0	0
JAN/FEB/MÄR	4	0	0
APR/MAI/JUNI	8	0	0

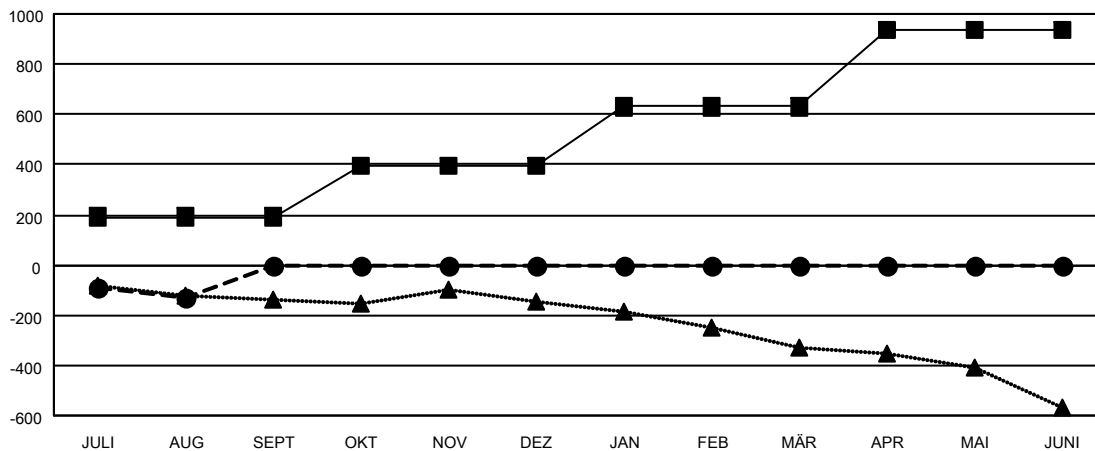
Pro Mitglied			
ERGEBNISSE FÜR 2022-2023			
QUARTAL	ZIEL FÜR DAS NETTO-MITGLIEDERSCHAFTSWACHSTUM	TATSÄCHLICHES MITGLIEDERSCHAFTSWACHSTUM	AKTUELLE ANZAHL ABGEMELDETER MITGLIEDER (einschließlich Transfermitglieder)
JULI/AUG/SEPT	192	278	391
OKT/NOV/DEZ	202	0	0
JAN/FEB/MÄR	236	0	0
APR/MAI/JUNI	304	0	0

ZIELE UND TATSÄCHLICHE NEUE CLUBS KUMULATIV



-■- DIESJÄHRIGE ZIELE BEZÜGLICH NEUER CLUBS
 -●- TATSÄCHLICH NEUE CLUBS IN DIESEM JAHR
 -▲- TATSÄCHLICHE NEUE CLUBS IM VERGANGENEN JAHR

ZIELE UND TATSÄCHLICHE MITGLIEDER KUMULATIV



-■- ZIEL FÜR DAS NETTO-MITGLIEDERSCHAFTSWACHSTUM
 -●- TATSÄCHLICHES MITGLIEDERSCHAFTSWACHSTUM
 -▲- AKTUELLE MITGLIEDERZAHL DES LETZTEN JAHRES

ABGEMELDETE CLUBS: 1

AUSGETRETENE MITGLIEDER

VERSTORBEN	104
CLUB AUFGELOST	4
SONSTIGES	284
GESAMT	392

187 VON 1581 CLUBS HABEN 1 ODER MEHR NEUE MITGLIEDER AUFGENOMMEN

[KLICKEN SIE HIER FÜR KUMULATIVE MITGLIEDERSCHAFTSDATEN](#)

GESCHLECHTERVERTEILUNG

MANN	42,534 (82.91%)
FRAU	8,758 (17.07%)
NON BINARY	0 (0.00%)
PREFER NOT TO ANSWER	11 (0.02%)

GESAMTANZAHL DER MITGLIEDER IN EINER FAMILIENEINHEIT	593
FAMILIENMITGLIEDER, DIE NUR DIE HÄLFTE DER INTERNATIONALEN BEITRÄGE ZAHLTEN	280